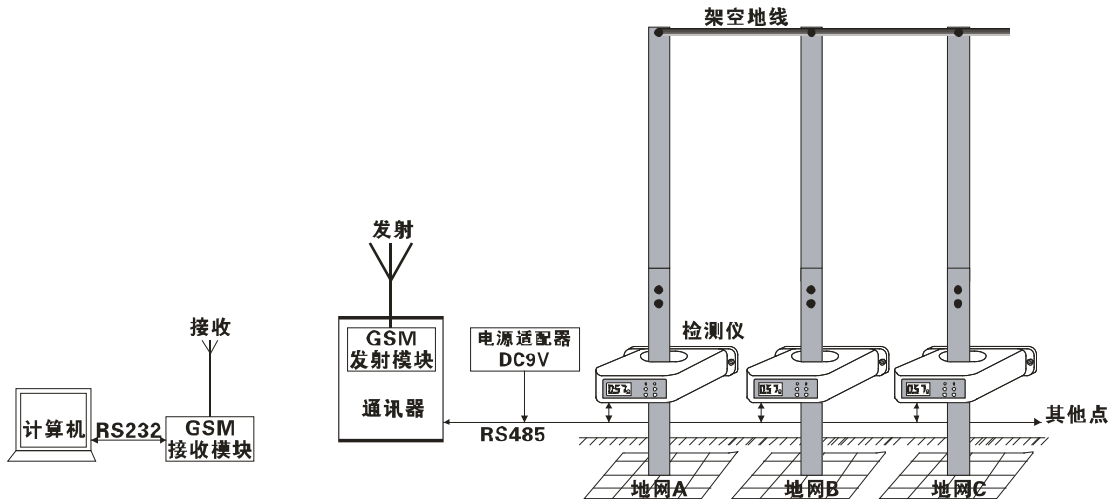
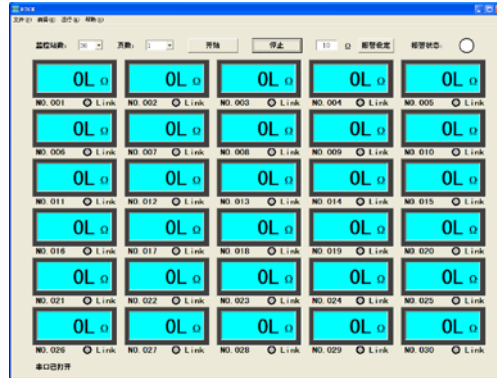


ETCR2800-WS 接地电阻无线监测系统



产品功能

回路接地电阻在线监测、金属回路联结电阻在线监测、接地状况监测。

产品特点

1. 远程监测系统由通讯器与用户计算机连接，实现远程实时监测。
2. 无线网络系统通过 RS232、RS485、GSM/GPRS 通讯协议传输数据，由主通讯器（集中器）、GSM/GPRS 收发模块、SIM 通讯卡、监控软件、电源适配器、电脑等组成，通讯距离不受限制，网络点数 1~100 个接地点。
3. 监控软件可以实时显示被测接地电阻值，可以设置自动监控记录时间，间隔记录时间为 1-200 小时，记录数据自动存储报表，方便历史查询，分析监测点接地阻值的变化情况。

技术规格

产品型号	ETCR2800-WS 接地电阻无线监测系统	
电 源	无线网络通讯器：9VDC. (外部供电)	
通讯方式	有线网络：RS232、RS485 通信协议；无线网络：RS232、RS485、GSM 通信协议	
网络点数	无线网络：1~100 个接地点，可扩展	
通讯距离	无线网络：不限制	
报警指示	有	
溢出指示	显示值大于 500 Ω 时，系统软件显示“OL Ω”符号	
报警设置	有	
数据显示	有	
质 量	无线网络通讯器：1300g	
外形尺寸	无线网络通讯器：230mm×160mm×105mm	
地线干扰电流	应避免	
外部磁场	<40A/m	
外部电场	<1V/m	
功 耗	无线网络通讯器：150mA Max.	
随机附件	通讯器：1 件；RS232 通讯线：2 根；软件光盘：1 件；GPRS 接收模块：1 件；GPRS 发送模块：1 件；电源适配器：1 个；手机 SIM 卡：2 个（自购）	

